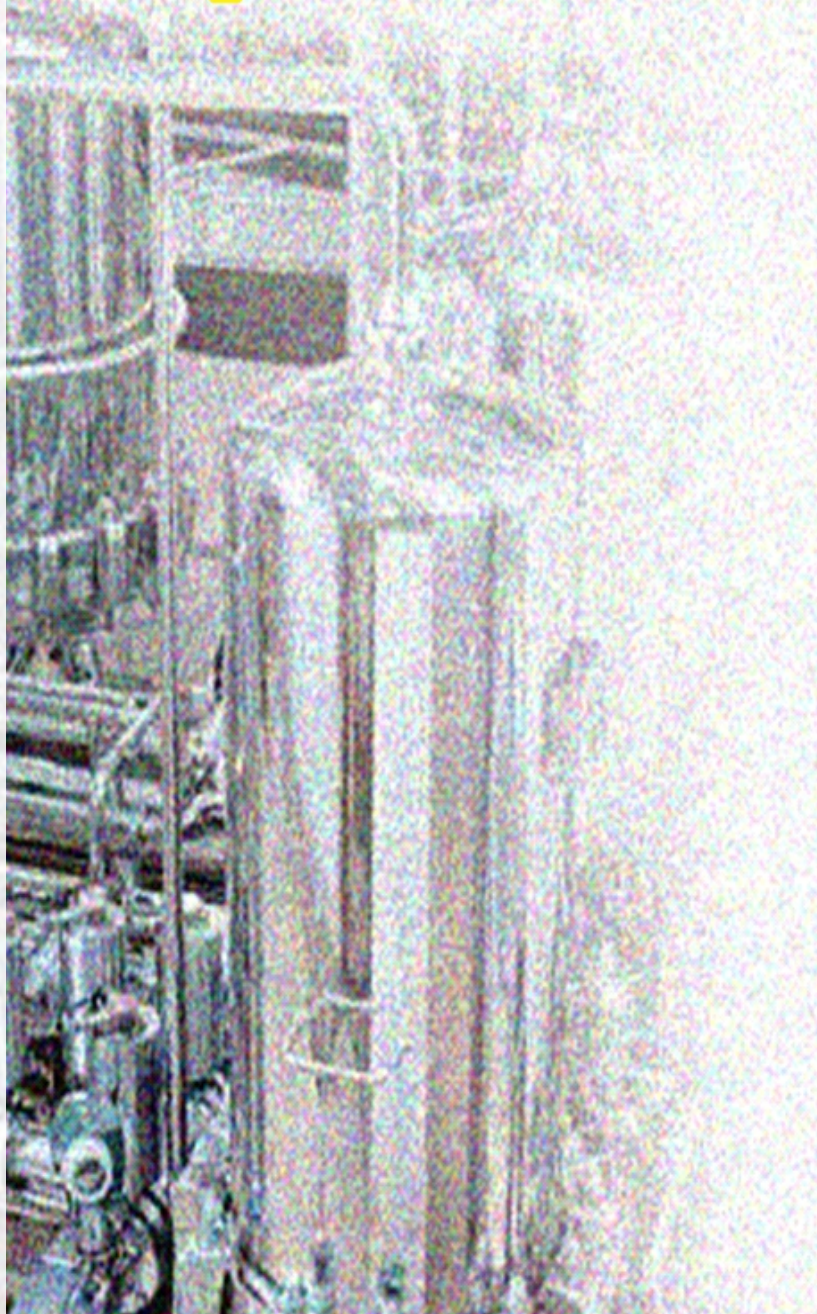


FICHA TÉCNICA DE PRODUTO



FILBRAX

BSC



R. Girassol, 30-Lot. Industrial Cora
CEP: 09370-030- Mauá- SP
Fone: (11) 4548127
vendas@filbrax.com.br
www.filbrax.com.br

POROMAX

FILTRO BAG COSTURADO DE ALTA DURABILIDADE



FAMÍLIA: BSC FILTRO BAG COSTURADO.

B-FLUX

POROMAX

CROSSMESH

ULTRA-FIO

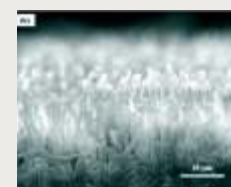
T-FLUX

SLEEVE

O FILTRO POROMAX DA FILBRAX CONTÉM MILHÕES DE METROS DE FIBRAS EXTREMAMENTE FINAS COMPOSTO DE POLIESTER E POLIAMIDA, ESTAS FIBRAS TEM APROXIMADAMENTE 1/40 DA ESPESSURA DE UM FIO DE CABELO HUMANO, RESULTANDO EM UMA MICROFIBRA QUE É ATÉ 7 VEZES MAIS FINA DO QUE AS MICROFIBRAS DE VAREJO.

ESTAS FIBRAS FINAS COMBINADAS COM O PROCESSO DE CONSTRUÇÃO DA MALHA CRIA UM FILTRO EXTREMAMENTE EFICAZ, POIS O MESMO POSSUI UMA CARGA ESTÁTICA NATURAL QUE FUNCIONA COMO UM IMÃ PARA ATRAIR ATÉ MESMO AS MENORES PARTÍCULAS DE CONTAMINANTES. SUA ESTRUTURA EM FORMA DE CUNHAS CRIA UMA CAPILARIDADE QUE ATRAI AS PARTÍCULAS PARA O CENTRO DO FILAMENTO IMPEDINDO QUE O CONTAMINANTE SE DESPRENDA DA MALHA.

É INDICADO EM APLICAÇÕES ONDE EXIGE-SE ALTO GRAU DE RETENÇÃO DE CONTAMINANTES SEM O COMPROMETIMENTO DA VAZÃO DO SISTEMA. SOMENTE QUEM É FABRICANTE COMO A FILBRAX PODE OFERECER AOS SEUS CLIENTES SOLUÇÕES PERSONALIZADAS NA MEDIDA EXATA DOS SEUS PROBLEMAS.



CARACTERÍSTICAS

- GRANDE CAPACIDADE DE CLARIFICAÇÃO DE FLUÍDOS
- FILTRAÇÃO POR ADSORÇÃO ELETROKINÉTICA
- MATRIZ MULTIPOROSA COM FIBRAS ORIENTADAS
- GRADIENTE DE MATRIZ POROSA DE FILTRAÇÃO
- MAIOR RESISTÊNCIA MECÂNICA
- MAIOR TEMPO DE VIDA ÚTIL
- FILTRAÇÃO DE COLÓIDES E PRECIPITADOS
- EXCELENTE COMPATIBILIDADE TERMOQUÍMICA

FILTROS BAG COM TECNOLOGIA FILBRAX

